

■ 今後の展開について

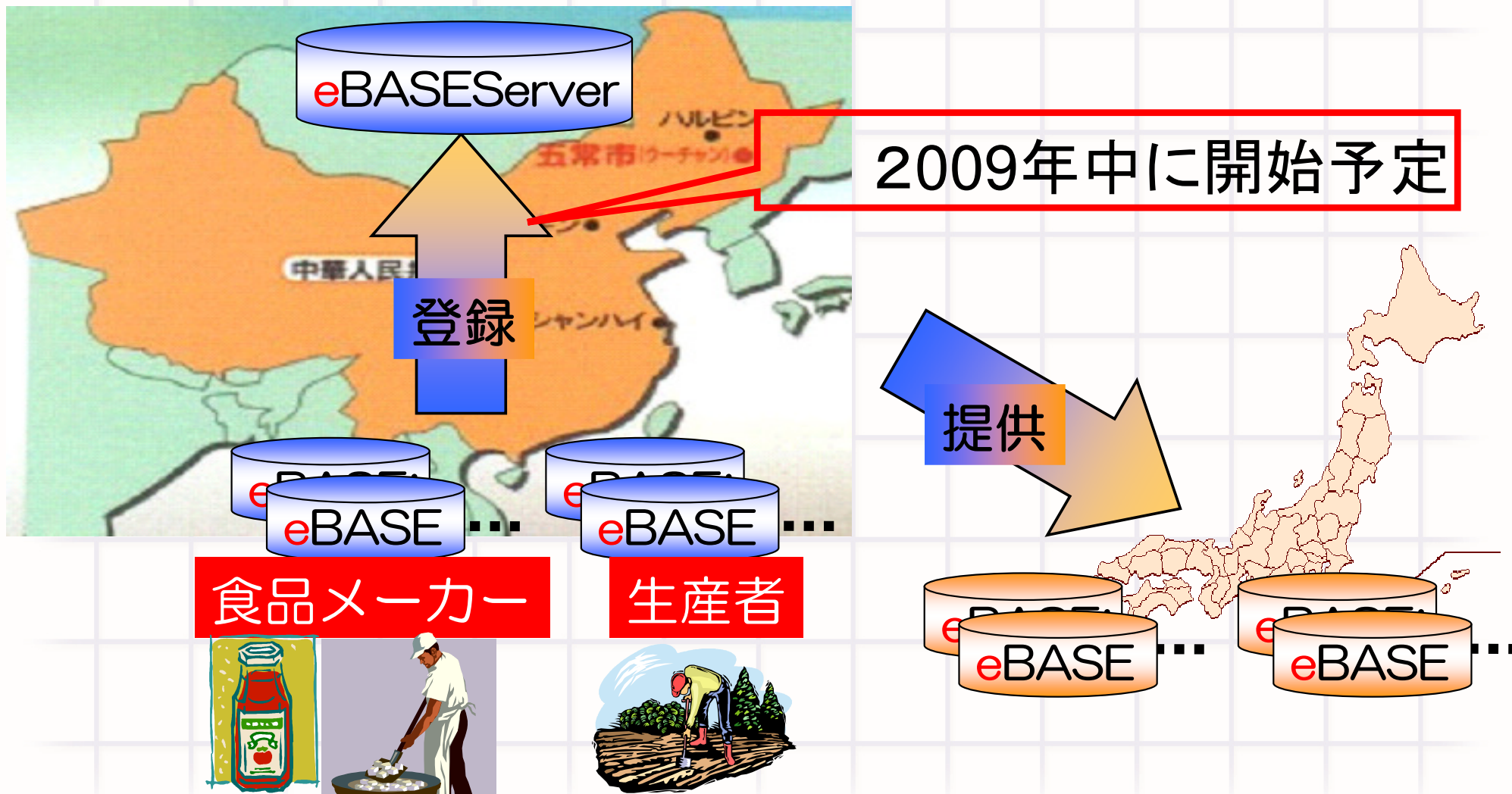
eBASE株式会社

大阪ソリューション営業部 安藤 卓也

*eBASE*  
*Conference*  
*2009*

# 商品情報交換の中国展開

「中国対日輸出食品安全情報交換システム」の運用開始



# 中国食品土畜进出口商会 運営サイト

## トップページ画面

金牌会员-供应商 ebase 欢迎光临! 公司首页 退出

产品中心 会员资料 留言板 帮助中心 关于我们

卷名: 山东安丘食品... 请在此输入商品名称 搜索 高级搜索 购物车

无类别 食品 无类别 食品 无类别 果蔬 无类别 食品 果蔬 无类别 食品 无类别 果蔬 无类别 食品 无类别 果蔬 无类别 食品 无类别

我的帐户信息

- 我的资料
  - 用户名: ebase
  - CCTV
- 我的商品
  - 共有 3 卷
  - 共有 104 分类
  - 共有 362 商品
  - 最新更新分类
    - 方便食品 2008-07-01
    - 最新入库分类 2009-09-17
    - 蔬菜类 2009-09-17

常见问题

- 为什么不能顺利安装?
- 如何迅速的检索数据?
- 如何输出检索后数据?
- 如何导入自己的数据?
- 如何输出Excel帐票?

山东安丘食品... food 食品 无类目 果蔬 无类别

日照百货大楼... 食品 果蔬 无类别

最新入库商品

洋葱汁AK	2009-09-17
五目饭用配菜	2009-09-17
冷冻胡萝卜片	2009-09-17
冷冻洋葱泥	2009-09-17
冷冻蒜汁	2009-09-17
冷冻蒜泥	2009-09-17
油炒洋葱	2009-09-17
干燥辣椒片	2009-09-17
冷冻青紫苏	2009-09-17
干燥辣椒片	2009-09-17

最新更新商品

版权所有:中国食品土畜进出口商会 未经许可,不得转载 京ICP备06000130号  
地址:北京市崇文区广渠门内大街80号通正国际大厦4层 邮政编码: 100062  
技术支持:86-10-82273145 传真:86-10-82273147

## ログイン画面

欢迎光临! 公司首页 退出

产品中心 会员资料 留言板 帮助中心 关于我们

已经是会员, 请登陆!

请输入登录名和密码, 按“登录”即可。

登陆名:  没有注册?

密 码:  忘了密码?

登录

还不是会员, 请注册!

- 完备健全的数据采集功能
- 丰富多样的资料输出格式
- 规范有序的数据管理
- 高效连动的信息共享环境

免费注册

打造一流电子商务服务平台 服务企业信息化应用

版权所有:中国食品土畜进出口商会 未经许可,不得转载 京ICP备06000130号  
地址:北京市崇文区广渠门内大街80号通正国际大厦4层 邮政编码: 100062  
技术支持:86-10-82273145 传真:86-10-82273147

eBASE Conference 2009

# 中国食品土畜进出口商会 运营 사이트

## 商品カテゴリー一覽画面

当前位置 > 山东安丘食品卷  
 我的商品  
 共有 32 分类  
 共有 73 商品  
 最新更新新子类  
 最新入库子类  
 最新入库商品  
 国丰大葱 2008-07-11  
 国丰大葱 2008-07-11  
 国丰大葱 2008-07-11  
 国丰大葱 2008-07-11  
 最新入库商品  
 国丰大葱 2008-07-11  
 长葱 2008-07-11  
 蒜米 2008-07-07  
 蒜米 2008-07-07  
 返回首页

商品名称	商品编号	价格	入库日期	更新日期
饼干	E5049029_C9841770_wn-000000004	□□ 10	2008/07/01 13:52:35	2008/07/01 17:43:24
德芙巧克力精心之选	E5049029_AUTO-000000002	□□ 74	2008/07/01 13:52:48	2008/07/01 17:43:34
七喜355ml	E5049029_AUTO-000000008	□□ 10	2008/07/01 13:52:54	2008/07/01 17:43:41
麦香奶茶	E5049029_C2995635-0TTE131I-h032	□□ 10	2008/07/01 13:52:54	2008/07/01 17:43:41
饼干	C9841770_wn-000000004	□□ 10	2008/07/02 12:27:44	2008/07/02 12:27:44

## 詳細表示画面

当前位置 > 商品详细信息  
 加入购物车 收藏此页

注意:  
 防止过期  
 品尝方法·使用方法: 直接食用、美味可口  
 商品特征: 盒装食品  
 单品长度: 3  
 单品宽度: 4  
 单品高度: 9  
 单品重量: 20  
 制造厂商名称: 中外合资成都通联药业有限公司  
 制造厂商地址: 四川成都  
 制造厂商电话: 13811761236  
 制造厂商传真: 010-45818122  
 制造厂商负责人: 张怡  
 制造厂商是否加入PL保险: 有  
 制造厂商备注: 卫食健字[1996]第015号  
 制造厂商ISO信息: 加入食品卫生保险

德芙巧克力精心之选  
 商品号:E5049029\_AUTO-000000002  
 价格:74元  
 •显示详细内容目: 主图图像格式: JFIF

下载 包装图像JFIF  
 下载 卫生检验证明JFIF

版权所有:中国食品土畜进出口商会 未经许可,不得转载 京ICP备06000130号  
 地址:北京市崇文区广渠门内大街80号通正国际大厦4层 邮政编码:100062  
 技术支持:86-10-82273145 传真:86-10-82273147

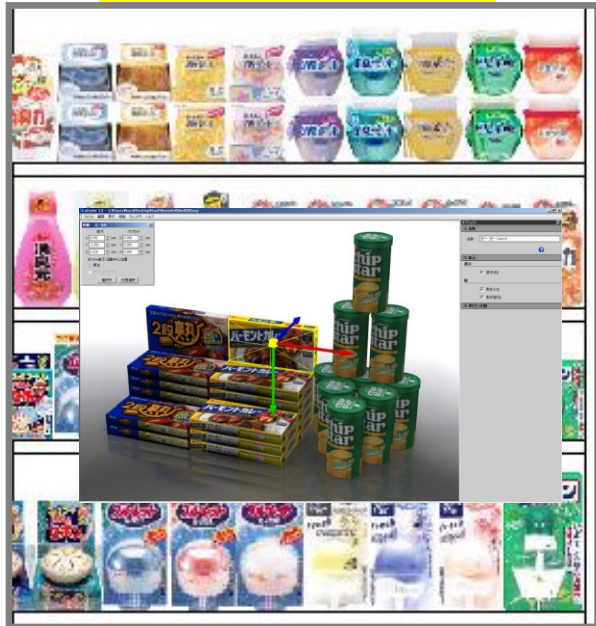
# CG活用とそのデータ流通で、大改善！

パッケージCG機能  
無償提供



有償ソフトで  
更なる高品質化！

## 棚割り用画像



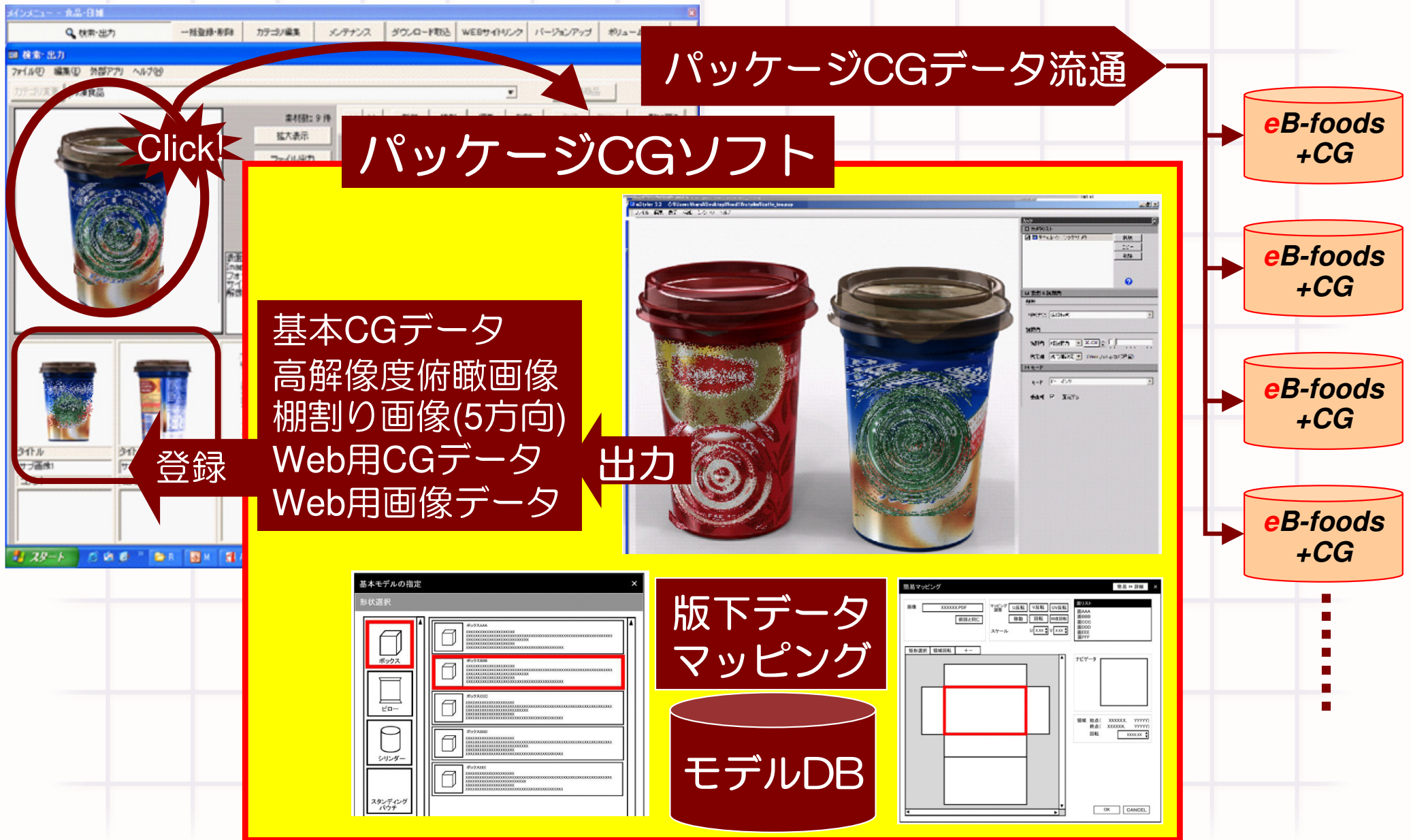
## 印刷用画像



## WEB用画像

No.	画像	商品名		規格
		バーコード番号	大カテゴリ > 小カテゴリ	
1		4902220511815	冷凍食品 > 冷凍米飯	2種×5個(220g)
2			焼おこぎり	0g)
3				
4				0g)
5				2
6				
7		4902220525836	冷凍食品 > 冷凍米飯	△8割(1000g)

# FOODS*e*BASE + パッケージCG機能



# 流通・小売業におけるeBASEを用いた商品情報の活用

**GMS**

**eBASE**

加工食品

生鮮食品

日雑商品

アパレル

XML-EDI

加工食品仕入先

生鮮食品仕入先

日雑商品仕入先

アパレル仕入先

仕入先

eBASE  
eB-foods

eBASE  
eB-fresh

eBASE  
eB-goods

eBASE  
eB-goods

eBASE  
eB-forBMS

加工食品

生鮮食品

日雑商品

アパレル

EDI

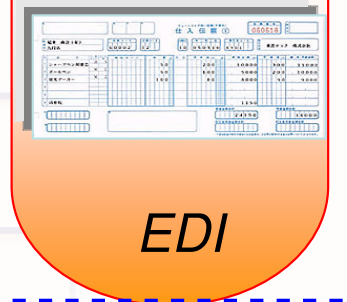
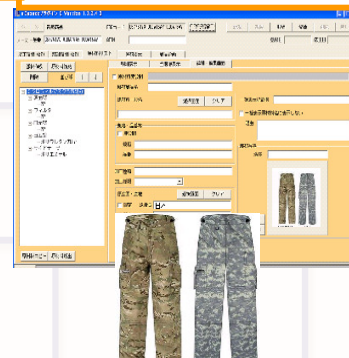
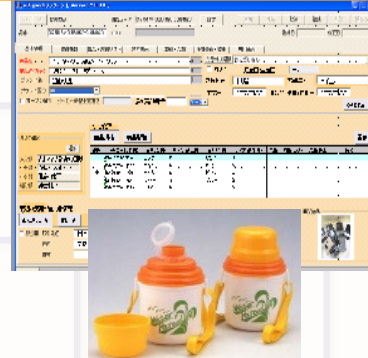
原材料情報

農薬散布情報、等

品質検査情報、等

原材料情報、等

受発注情報、等



項目リンク

eB-forGDS

GDS項目

EDI

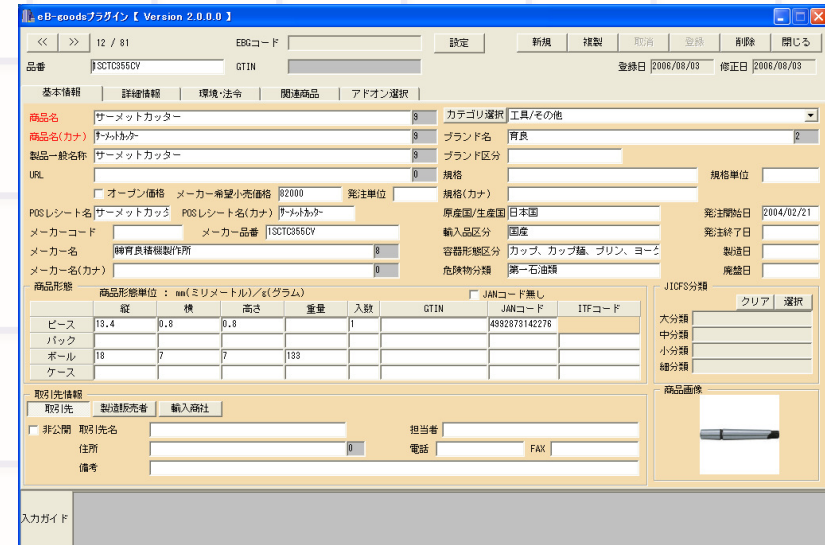
商品別の仕様書情報から受発注情報まで!

eBASE Conference 2009

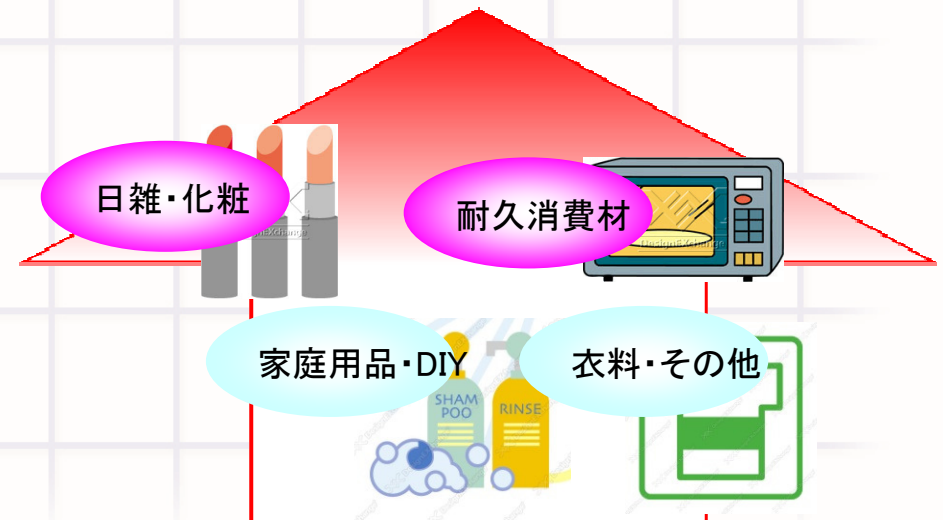
# eB-goods (P) の紹介

## eB-goods (P)の特徴

1. 多彩な商品カテゴリを管理  
日用品・家庭用品・衣類など
2. SKU単位の管理  
色別・サイズ別に仕様書を管理
3. それぞれのカテゴリで可変する項目を  
JICFS分類で制御  
カタログ情報  
包材情報  
法規関係  
検査結果
4. JICFS簡易選択を追加



The screenshot shows the 'eB-goodsプラグイン【Version 2.0.0.0】' interface. It displays a form for managing product information. The main section is titled '基本情報' (Basic Information) and includes fields for '商品名' (Product Name), 'ブランド名' (Brand Name), '規格' (Specification), and '規格単位' (Specification Unit). Below this is a table for '商品形態' (Product Form) with columns for '径' (Diameter), '横' (Width), '高さ' (Height), '重量' (Weight), and '入数' (Quantity). The table contains data for 'ピース' (Piece), 'パック' (Pack), 'ボール' (Ball), and 'ケース' (Case). Other sections include '取得先情報' (Acquirer Information) and 'JICFS分類' (JICFS Classification).





# eB-goods (P)の基本情報画面

マスター項目

eB-goods(P) 【 Version 1.0.1.2 】

EBGコード C3701597-KMJX0DDE-KMJX0DDE

新規 複製 取消 登録 削除 閉じる

登録日 2009/10/11 修正日 2009/10/11 カテゴリ選択 カテゴリなし

基本情報 媒体情報 部品・原材料リスト 包材表示 製造・品質 仕様登録・変更 仕様書管理 アドオン選択

基本情報

商品名 お口フレッシュ

商品名(加) 口フレッシュ

JICFS分類 クリア 選択 簡易選択

大分類

中分類

小分類

細分類

商品区分

簡易分類

ブランド区分 NB ブランド名 eBASE 5 発売日 2009/10/11

オープン価格 メーカー希望小売価格 適用日 2009/10/12

輸入品 原産国/生産国 日本国

SKU管理

商品規格 商品形態

代表	JANコード	メーカー品番	色柄	サイズ名	色柄(半角)	サイズ名
○	222222222222	1234568	透明			

販売・製造者情報

販売者 製造者 工場 輸入者

販売者名 ○○△△株式会社 住所 東京都

電話 06-6486-1111 FAX 06-6486-1111 担当者 山田太郎

PL加入 有 備考 販売備考

ISO情報 販売ISO

簡易選択

- 簡易分類
  - 日用雑貨
    - 口中衛生用品
      - 一般
      - 医療部外品
    - 石鹸類 (ソープ類・入浴剤)
    - 衛生紙用品・用具
    - 介護用品・用具
    - 育児用品・用具
    - 衛生医療用品・用具
    - 衣料用洗剤類
    - 台所・食器用洗剤類
    - 住居用洗剤類

単位 規格(加) 20

16

JICFS分類選択画面

初期設定 決定 閉じる

一覧へ戻る

# eB-goods (P)の可変項目

包材表示

種類	認定機関
1 プラスチック製容器包装マーク	プラスチック製容器包装リサイクル推進協議会
2 紙製容器包装マーク	紙製容器包装リサイクル推進協議会

法規制関連

法規制・認証データ名	安全・認証データの
1 有害物質家庭用品規制法	有
2 家庭用品品質表示法	無

カタログ情報

代表	JANコード	サイズ名	身長-適応サイズ(cm)	胸囲-バスト-適応サイズ(cm)	ウエスト-適応サイズ(cm)	ヒップ-適応サイズ(cm)	胸囲-バスト
○	4528870402701	M	78-87				
	4528870402718	L	86-94				
	4528870402725	M	78-87				
	4528870402732	L	86-94				
	4528870402749	M	78-87				

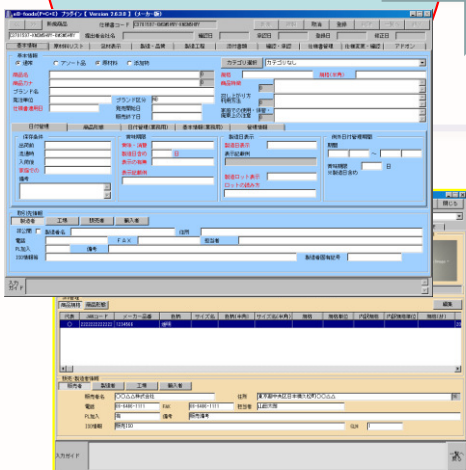
# 業界標準対応 eB-forGDSのご紹介

流通システム開発センターの「日本GCI推進協議会(GCIWG)」にて進められている「商品マスターデータの同期化(GDS)」で定められた項目を登録・管理・活用することが出来るパッケージングソフトです。

GDS ⇒ (Global Data Synchronization)

eBASE標準データベース

eB-foods  
eB-goods



### 汎用商品情報

eBASEプラグイン

画面モード: eB-forGDS設定

カテゴリー選択: カチヨカシ

条件付必須項目: 任意項目: コンテンツ情報: アドオン

入力項目1 | 入力項目2

メーカー正式商品名	商品カナ名・長	サブブランド名(漢字)
商品名・長	商品カナ名・短	商品名(漢字)
商品名・短	商品カナ名・内容量名	レシート名
商品名・内容量名	商品カナ名・規格単位名	
商品名・規格単位名	商品カナ名・短縮メーカー名	
商品名・短縮メーカー名	ブランド名(漢字)	

JICFSコード: 大分類: 中分類: 小分類: 細分類

幅/長さ	奥/短辺	高さ	固形重量	風袋重量	入数	JANコード	ITFコード	GTINコード	内装商品規格	単位
ピース									漢字	カナ
パック									漢字	カナ
ボール										
ケース										
箱										
パレット										

入力ガイド

---

### 取引情報

eB-edat - 1.0.0.0

一括編集設定: GCODEP002

情報連携書GLN: TEL: 03-5629-4004 FAX: 03-5629-4005

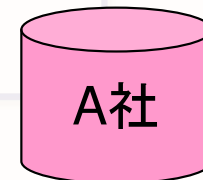
販売店コード: 042647 E-Base: eBASE E-Mail: info@e-base.co.jp

センター名: 天塚物

一覧表示設定: GCODEP001

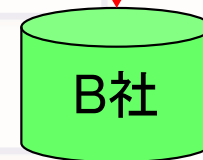
行	申請区分	ベースJANコード	商品名(漢字)	販売可能日	最終販売日	リードタイム	備	センター区分	在庫先着	在庫後着	販売先着	販売後着
1		09072370-0TTE1911-0T 9	49721 7333521	2009/10/01	2009/10/29	1						
2		F1294607-00010155-0000	49721 7333512	2009/10/01	2009/10/29	1						
3		09961525-0L961 CE9-0L1	49721 7333512	2009/10/10	2009/10/29	1						
4		09961525-0L961 CE9-0L1	49721 7333512	2009/10/10	2009/10/29	4						
5		09961525-0L961 CE9-0L1	49721 7333512	2009/10/10	2009/10/29	4						
6		09961525-0L961 CE9-0L1	49721 7333512	2009/10/10	2009/10/29	4						
7		09961525-0L961 CE9-0L1	49721 7333512	2009/10/10	2009/10/29	4						
8		09961525-0L961 CE9-0L1	49721 7333512	2009/10/10	2009/10/29	4						
9		09961525-0L961 CE9-0L1	49721 7333512	2009/10/10	2009/10/29	4						
10		09961525-0L961 CE9-0L1	49721 7333512	2009/10/10	2009/10/29	4						
11		09961525-0L961 CE9-0L1	49721 7333512	2009/10/10	2009/10/29	4	1		425	70	398	65
12		09961525-0L961 CE9-0L1	49721 7333512	2009/10/10	2009/10/29	4	1		425	70	398	65
13		09961525-0L961 CE9-0L1	49721 7333512	2009/10/10	2009/10/29	4	1		425	70	398	65
14		09961525-0L961 CE9-0L1	49721 7333512	2009/10/10	2009/10/29	4	1		425	70	398	65

バイヤー企業



汎用商品情報  
A社 向け情報

汎用商品情報  
B社 向け情報



A社向け情報  
B社向け情報

# eB-forGDS 標準画面

## ■ 必須項目画面①

## ■ 必須項目画面②

## ■ 条件付必須項目画面

The screenshots show the 'eBASEプラグイン' application window with various input fields and tables. The first screen (必須項目画面①) includes fields for 'メーカー正式商品名', '商品名・長', '商品名・短', '商品名・内容量', '商品名・規格単位名', and '商品名・短縮メーカー名'. It also has a table for 'JICFSコード' and a table for '規格情報' with columns for '幅/長辺', '奥/短辺', '高さ', '固持重量', '風量/重量', '入数', 'JANコード', 'ITFコード', 'GTINコード', '内径商品規格', and '単位'. The second screen (必須項目画面②) includes fields for '商品特徴(備考)', '商品特徴(短)', 'JICFSコード', and a similar '規格情報' table. The third screen (条件付必須項目画面) includes fields for '表示単位', 'エネルギー', 'たんぱく質', '脂質', '炭水化物', '糖質', '食物繊維', 'ナトリウム', '栄養成分強調表示', '原材料名', '原産国コード', '製造国コード', '原材料の遺伝子組み換え表示義務', '原材料産地名', '取り扱い/注意/危険物等区分', '商品コメント他', and '品質基準'.

## ■ 任意項目画面

## ■ コンテンツ情報画面

The '任意項目画面' contains numerous input fields for optional product details. Key fields include 'CF投入量', '保存時最高温度(C(ム-カ))', '保存時最低温度(C(ム-カ))', '保存時湿度率区分', 'アルコール分', '酒類分類1', '酒類分類2', '製法品質', '日本産地', '熟度', 'ワインカー', and 'エキス分'. There are also several empty rows for additional optional information.

The 'コンテンツ情報画面' is designed for uploading product images and specifying dimensions. It includes buttons for '登録' and '削除', and a grid of image upload areas labeled 'EPS画像', '上面画像', '外観画像', '左側面画像', '正面画像', '右側面画像', '底面画像', and '背面画像'. To the right, there are input fields for '商品サイズ(高さ)', '商品サイズ(幅)', '商品サイズ(奥行)', and '商品サイズ(単位)'.

# eB-forGDS アドオン画面 取引情報画面

アドオン画面

取引情報登録画面

eBASEプラグイン

画面モード eB-forGDS設定

新規商品 カテゴリ選択 カテゴリなし

必須項目 条件付必須項目 任意項目 コンテンツ情報 アドオン

	JANコード	ITFコード	GTINコード	情報公開可能日 (マスタ反映日)	店頭単位 フラグ	物流単位 フラグ	決済単位 フラグ	センター納品期限 期限	単位
ピース									
パック									
ボール									
ケース									
甲									
パレット									

入力ガイド

収集企業別の独自項目

eB-edit - 1.0.0

OGC設定

一括編集設定 OGC00002 編集 テンプレート入力 現在の入力を保存

情報提供者GLN 03-3523-4004 マスタ管理部署 東京営業部

取引先コード 045647 TEL 03-3523-4004 FAX 03-3523-4005

ベンダー名 eBASE E-Mail jhtsuk@ebase.co.jp

担当者名 大塚勉 データ配信先コード

一覧表示設定 OGC00001 編集

キー	申請区分	ピースJANコード	商品名(漢字)	発注可能日	最終発注日	リードタイム	便	センター区分	定番売価	定番値入率	販促売価	特売値入率
1	C9072370-0TTE131F-0T19	4972173333521		2009/10/01	2009/10/29	1	1		425	70	398	65
2	F1234567-00010158-0000	4972173333512		2009/10/01	2009/10/29	1	1		425	70	398	65
3	C9961525-0U961CE9-0L1	4972173333512		2009/10/10	2009/10/29	1	1		425	70	398	65
4	C9961525-0U961CE9-0L1	4972173333512		2009/10/10	2009/10/29	4	1		425	70	398	65
5	C9961525-0U961CE9-0L1	4972173333512		2009/10/10	2009/10/29	4	1		425	70	398	65

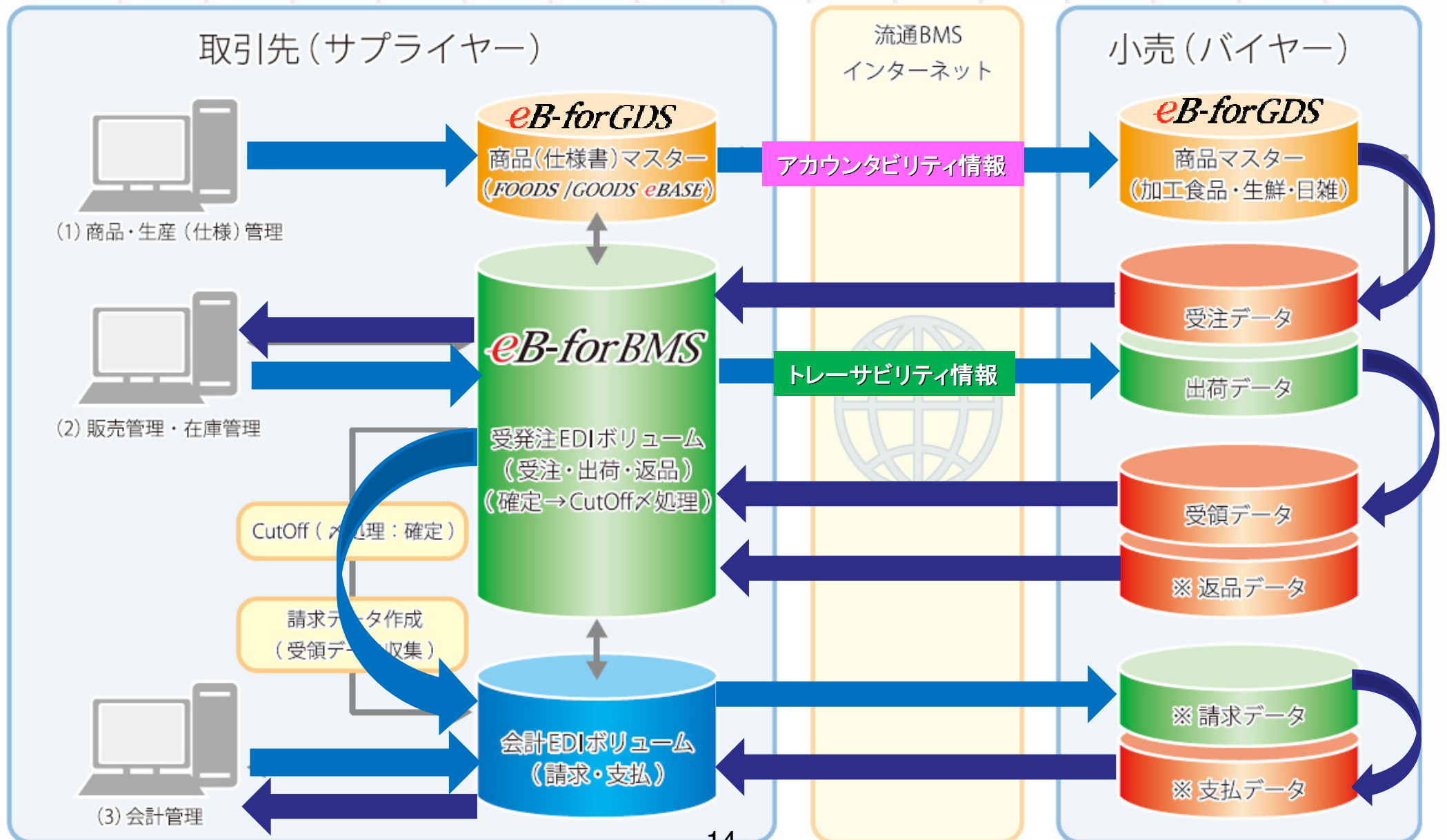
センター区分

保存 キャンセル

取引先別の取引情報  
特売価格なども管理可能

# 業界標準対応受発注EDI(流通BMS)への取り組み

eBASEjr.から低価格で、バージョンアップできます。



# eB-Registryとは

<http://registry.ebase-jp.com/ebr/>

お持ちの製品データベースを  
いまく 日本最大の検索サイトで配信!

## アップロード会員様

FOODS eBASE  
導入ユーザー様



GOODS eBASE  
導入ユーザー様

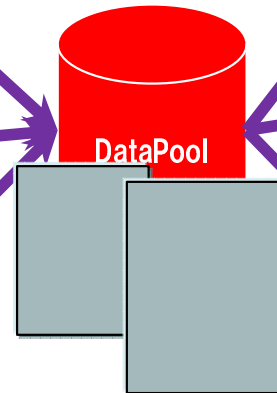


新規のユーザー様



FOODS/GOODS eBASEのユーザー様からのデータはサーバー上で業界標準のマスター項目GDSフォーマットに変換され、GDS項目でデータプールされます。  
※それ以外の項目は配信されません。  
※GDSとは、経済産業省、流通センターが提唱する商品マスターフォーマットです。

## eB-Registry



Web画面例

## ダウンロード会員様

ダウンロード  
ユーザー様



ダウンロード  
ユーザー様



ダウンロード  
ユーザー様



ネット、ECサイト  
等各種メディア配信



製品価格比較サイト  
事業者



日本最大検索サイト  
メディア



エリアマーケティング  
事業者



大手小売  
ECサイト

# eB-Registry登録 Before/After

## eB-Registryに未掲載だと製品情報DBに情報が少ない場合がある

Yahoo!ショッピング ログイン IDでもっと便利に[新規取得]

Yahoo! JAPANのお買い物優待サービス「スタークラブ」はお得がいっぱい!

Myショッピング カート/注文履歴 ログインしてお買い物をするポイントがたまります

すべてのカテゴリから 目(KOKUYO) キャンパスノート6号(セミB5)普通種 検索 詳しい条件で検索

ショッピングトップ > キーワード「ヨ(KOKUYO) キャンパスノート6号(セミB5)普通横罫 30枚 ノー3A」での検索結果

条件を指定する 0件

▼対象商品

購入可能

送料無料(条件付き含む)

デジタルコンテンツ

絞り込む

▼カテゴリ

Yahoo!ショッピングで一致する商品はありませんでした。

キーワード : ヨ(KOKUYO) キャンパスノート6号(セミB5)普通横罫 30枚 ノー3A

カテゴリ : すべてのカテゴリ

別の方法で再度検索してみてください

Yahoo!ショッピング ランキングで探す | 特集で探す | ストア名で探す Myショッピング

ショッピングトップ > DIY、工具、文具 > 文具、オフィス用品 > ノート、紙製品 > ノート > コクヨ キャンパスノート セミB5 ノー3A

お気に入りにリストに追加する

コクヨ キャンパスノート セミB5 ノー3A

販売情報	製品詳細情報	関連製品	レビュー
詳細データ			
内容量	1冊		
サイズ(幅×高さ×奥行き)	180mm(幅)×5mm(高さ)×255mm(奥行き)		
希望小売価格	157円		

▲ページトップへ戻る

参考画像  
ストアの商品ページ  
ストア: オフィス リテール

## eB-Registryへ掲載すると.....

Yahoo!ショッピング ログイン IDでもっと便利に[新規取得]

Yahoo! JAPANのお買い物優待サービス「スタークラブ」はお得がいっぱい!

Myショッピング カート/注文履歴 ログインしてお買い物をするポイントがたまります

すべてのカテゴリから 検索 詳しい条件で検索

Yahoo!ショッピング ランキングで探す | 特集で探す | ストア名で探す Myショッピング

ショッピングトップ > DIY、工具、文具 > 文具、オフィス用品 > ノート、紙製品 > ノート > コクヨ (KOKUYO) キャンパスノート6号(セミB5)普通横罫30枚 ス-TGC8A

お気に入りにリストに追加する

コクヨ (KOKUYO) キャンパスノート6号(セミB5)普通横罫30枚 ノー3A

販売情報	製品詳細情報	関連製品	レビュー
詳細データ			
●6号セミB5サイズ。A罫・普通横罫幅7mm。●特殊フィルムでラミネート加工したクロスを採用。グンと強度がアップしました。●タイトルスペースやフリースペースを整理して、タイトルや名前が書きやすいようデザインしました。●タテ線が正確に引けるよう、センターと左端に三角形のメモリ点を配置。用途に合った使い方を工夫していただけます。			
内容量	1冊		
サイズ規格	B5		
重量	124g		
サイズ	179mm(横)×4mm(高さ)×252mm(縦)		
ブランド名	Campus(R)		
原産国/生産国コード	日本国		
メーカーサイト	http://www.kokuyo-st.co.jp/search/1_detail.php?seiin_sikibetu=1&c1=08&c2=08A9&sid=100107834		
希望小売価格	150円		

販売情報

最安価格:99円

▲ページトップへ戻る

掲載内容は予告なく変更される場合がありますので、あらかじめご了承ください。



	会員種別	初期費用	月額費用	備考
1	<b>アップロード会員A</b>	<b>無償</b>	<b>無償</b>	アップロード会員AはWebにログインできません。
2	<b>アップロード会員B</b> (1IDあたり)	<b>10千円</b> ※サーバー設定費用 ※eBASE-jr利用の場合 ※有償版eBASEシリーズ御希望の場合は別途費用が発生いたします	<b>10千円/月</b>	<ul style="list-style-type: none"> <li>Web画面にログインして、検索/出力/ダウンロード、ダウンロード会員のダウンロード履歴の参照が可能です。</li> <li>希望ユーザーには電子カタログ機能が利用可能です。</li> </ul>
3	<b>ダウンロード会員</b> (1IDあたり)	<b>355千円</b> ※スタンドアロン版のライセンス込みです。 ※既に導入済みユーザーの場合は、100千円になります。	<b>50千円/月</b>	※サーバータイプもごさいます。別途ご相談ください。

**FOODSeBASE・GOODSeBASEをお持ちの  
お客様はまず  
アップロード会員Aでお試してください!**

ご清聴ありがとうございます。