

eB-form/link出力項目修正手順書

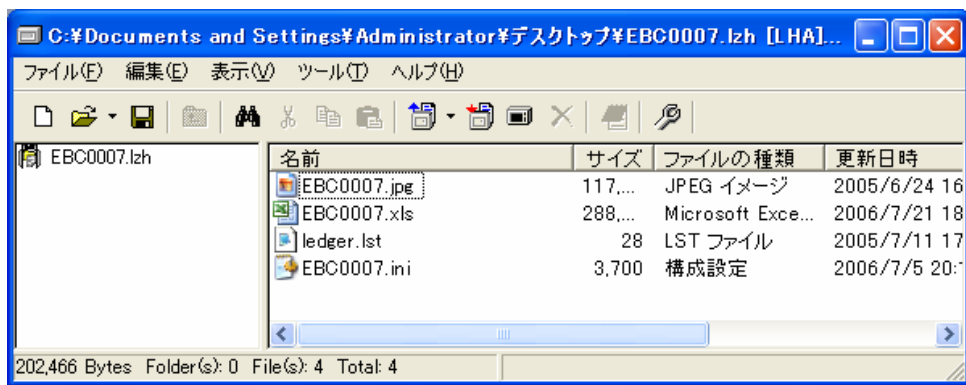
ファイル構成

eB-formのサイトより、ご購入頂いたeB-foods項目定義付きバイヤー帳票に、自社独自のスペック項目に修正し、保存する事ができます。

ダウンロードしたLZHファイルは、圧縮・解凍ツールで解凍し、項目定義の変更を行います。

< < 解凍後の4つのファイル > >

- ・エクセルファイル
 - 帳票のひな型ファイルです。(EBC .xls)
- ・プレビュー画像
 - 出力設定時の確認用画像です。(EBC .jpg)
- ・出力定義ファイル
 - 項目定義を記述しているファイルです。(EBC .ini)
 - 編集可能なファイルはこのiniファイルです。
- ・ledgerリスト
 - 出力ファイル名の設定をおこないます。(ledger.lst)



注意事項

圧縮・解凍ツールが必要となります。お持ちでない方は項目定義の修正は出来ません。

ファイル名は変更しないでください。正しい流し込みが出来なくなります。

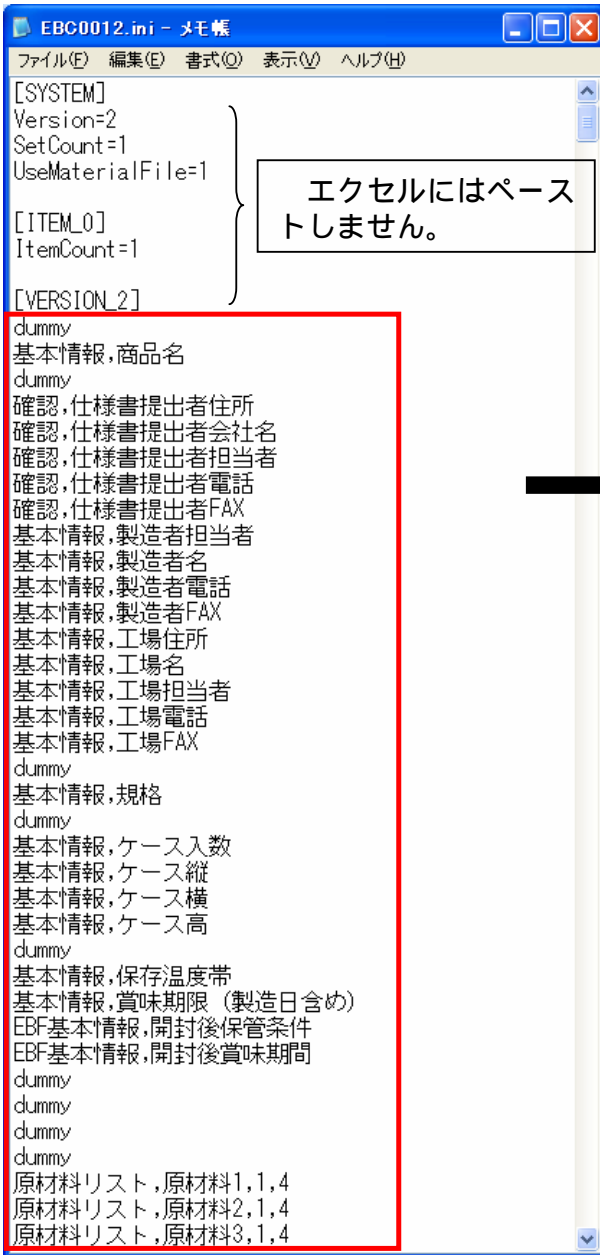
必ずLZHファイル形式にて圧縮してください。

項目定義を自社独自のスペック項目に修正

- 1.) 「EBC .lzh」を圧縮・解凍ツールより解凍後、4つのファイルの内、EBC .iniファイルをメモ帳等のテキスト編集ソフトで開きます。
- 2.) iniファイルの[VERSION_2]と記述している下記の定義名を全て、エクセルを起動し、新規のエクセルシートにコピーペーストします。

<< iniファイル >>

<< エクセルファイル >>



3.) eB-formのサイトより、ダウンロードしたPDFファイルをご用意ください。項目定義の項番（出力される項目の順番）を記述しています。

PDFファイルの赤で記述している番号は2.)でエクセルにペーストした項目定義の順番に記述されています。

例：PDFファイル〔2〕に流し込まれる値は、エクセル側、2行目に記述されている「スペックタイプ名：基本情報の項目名：商品名」となります。

<< PDFファイル >>

<< エクセルファイル >>

商品規格詳細書

記入日 (1) 年 月 日

品名	[2]	メーカー名	担当者	[9]
登録商品名	[3]		TEL: ([11]) - -	[10]
商品区分	NB品 <input type="radio"/> PB品 <input type="radio"/>		FAX: ([12]) - -	
保存サンプル	<input type="radio"/> 有 <input type="radio"/> 無			
仕入先		製造工場		
住所	[4]	住所	[13]	
名称	[5]	名称	[14]	
責任者	[6]	責任者	工場長: [15]	
TEL	([7]) - -	TEL	([16]) - -	
FAX	([8]) - -	FAX	([17]) - -	
仕入条件	包装規格: [18]	期に記録	商品に記録	
	重量×個数: [19]	製造年月日	有・無	<input type="radio"/> 有・ <input type="radio"/> 無
	包装形態: [20]	賞味期限	有・無	<input type="radio"/> 有・ <input type="radio"/> 無
	入り数: [21] / ケース	凍結前	温度 ([26] °C) の冷凍	冷凍・冷凍 ([27]) 日間
	サイズ: [22] × [23] × [24]	凍結後	温度 ([28] °C) の冷凍	冷凍・冷凍 ([29]) 日間
包装形態: [25]	納品期限	製造日から ([30]) 日以内		

商品規格詳細図 ※商品形状(衣率なども含む)を明確に図解してください。詳細文も記載ください。

1トレーの中に5品目を左記の様に配置。

[31]

内容量:

[32]

[33]

Microsoft Excel - Book1

ファイル(F) 編集(E) 表示(V) 挿入(I) 書式(M) ツール(T) ヘルプ(H)

MS Pゴシック 11 B I U

A1 f& dummy

1	dummy
2	基本情報,商品名
3	dummy
4	確認,仕様書提出者住所
5	確認,仕様書提出者会社名
6	確認,仕様書提出者担当者
7	確認,仕様書提出者電話
8	確認,仕様書提出者FAX
9	基本情報,製造者担当者
10	基本情報,製造者名
11	基本情報,製造者電話
12	基本情報,製造者FAX
13	基本情報,工場住所
14	基本情報,工場名
15	基本情報,工場担当者
16	基本情報,工場電話
17	基本情報,工場FAX
18	dummy
19	基本情報,規格
20	dummy
21	基本情報,ケース入数
22	基本情報,ケース縦
23	基本情報,ケース横
24	基本情報,ケース高
25	dummy
26	基本情報,保存温度帯
27	基本情報,賞味期限(製造日含め)
28	EBF基本情報,開封後保管条件
29	EBF基本情報,開封後賞味期間
30	dummy
31	dummy

自社独自のスペック項目に修正

- 1.) eB-foodsの項目定義から、自社独自のスペック項目に定義を修正します。
 「dummy」と記述されている箇所は、項目定義の設定がされていません。

カンマ区切り、「スペックタイプ名,スペックタイトル名」としてエクセルに記述します。

例：PDF側、項番〔3〕に自社用に作成しているメインスペックの項目に定義を変更する場合についてご説明いたします。

「スペックタイプ名,スペックタイトル名」

「メインスペック,自社商品名」

<< eBASE >>

(eB-foods(製品))のスペックタイプ名	スペックタイプ(メインスペック)の詳細	必須	最大バリエーション
メインスペック	1 自社商品名	No	255
eB-foods原材料情報	2 検討1	No	255
eB-foods製品情報	3 製品情報	No	256
EBFその他	4 5訂分類	No	512
EBF確認	5 承認済	No	1
EBF基本情報	6 状態フラグ	No	10
EBF原材料リスト	7 規格番号	No	10
EBF製造・品質	8 フォーム番号	No	10
EBF包材・表示	9 会計コード	No	10
トラク			
ネット独自			

<< PDFファイル >>

商品規格詳細書		記入日 [1] 年 月 日	
品名 [2]		メーカー名	担当者 [9]
登録商品名 [3]		TEL: ([11])	[10]
商品区分	NB品 <input type="checkbox"/> PB品 <input type="radio"/>	FAX: ([12])	
保存サンプル	<input checked="" type="radio"/> 有 <input type="radio"/> 無		
仕入先		製造工場	
住所 [4]		住所 [13]	
名称 [5]		名称 [14]	
責任者 [6]		責任者	工場長: [15]

<< エクセルファイル >>

	A
1	dummy
2	基本情報,商品名
3	メインスペック,自社商品名
4	確認,仕様書提出者住所
5	確認,仕様書提出者会社名
6	確認,仕様書提出者担当者
7	確認,仕様書提出者電話
8	確認,仕様書提出者FAX

エクセルファイルに固定で文字を配置する

ひな形としてLZHに入っているエクセルファイルに固定文字を設定する事が出来ます。
2つの方法がありますので、運用によって良い方を選択ください。

上書き保存したひな型のエクセルファイルは元に戻す事が出来ません。

1: 「ひな形のエクセルファイルに直接文字を記載する方法」

	A	B	C	D	E	F	G	H	I
1									商品仕様
2	商品名	0							
3	商品規格	0							
4	発注単位	0							
5	納入価格	0							
6	JANコード	0							
7	賞味期限	D+1年間	0	0					<保管上の期限>
8	販売期限	D+		0					<調理後、店頭販売上の期限>
9	物流温度	0							
10	販売温度	要冷	(0	°C)				
11	メーカー名	0							原産国:0
12	住所	0							
13	TEL・FAX	0		/		0			
14	担当者名	0							印
15	製造責任者	0							
16	PL保険	加入			下請法適用				無
17	帳合先名	0							
18	住所	0							
19	TEL・FAX	0		/					0
20	担当者名	0							印
21									
22	添加物表示			アレルギー表示					
23									

2.) 直接文字を記載した箇所には、項目定義で定義している値は流し込まれません。

	A	B	C	D	E	F	G	H	I
1	韓ラルス 第4商品部	テリカ部							商品仕様
2	商品名	0							
3	商品規格	0							
4	発注単位	0							
5	納入価格	0							
6	JANコード	0							
7	賞味期限	D+1年間	0	0					<保管上の期限>
8	販売期限	D+		0					<調理後、店頭販売上の期限>
9	物流温度	0							
10	販売温度	要冷	(0	°C)				
11	メーカー名	0							原産国:0
12	住所	0							
13	TEL・FAX	0		/		0			
14	担当者名	0							印
15	製造責任者	0							
16	PL保険	加入			下請法適用				無
17	帳合先名	○○株式会社							
18	住所	大阪府大阪市○○-○-○							
19	TEL・FAX	06-○○○○-○○○		/		06-○○○○-○○○			
20	担当者名	山田太郎							印
21									
22									
23									

上書き保存したエクセルファイルは元に戻す事が出来ません。
注意して作業してください。

2: 「iniファイルに記述をする方法」

ユーザー毎に出力する項目定義が変更できます。
 項番を記述しているPDFファイルから「ユーザー入力」をする箇所を確認します。
 iniファイルで設定されている項目定義を本手順書P2の手順でエクセルシートにペーストし、下記手順で記載します。

【ユーザー入力記述方法】

@U@,文字列

<< エクセルファイル修正前 >>

11	dummy
12	包材・表示情報,一括表示原産国
13	dummy
14	dummy
15	dummy
16	dummy
17	dummy
18	確認,仕様書提出者会社名
19	確認,仕様書提出者住所
20	確認,仕様書提出者電話
21	確認,仕様書提出者FAX
22	確認,仕様書提出者責任者名
23	dummy

<< エクセルファイル修正後 >>

11	dummy
12	包材・表示情報,一括表示原産国
13	dummy
14	dummy
15	dummy
16	dummy
17	dummy
18	@U@,〇〇〇株式会社
19	@U@,大阪府大阪市〇〇-〇-〇
20	@U@,06-〇〇〇〇-〇〇〇
21	@U@,06-〇〇〇〇-〇〇〇
22	@U@,山田太郎
23	dummy

項目定義が設定してある箇所や、dummyで項目定義が設定されていない箇所に、出力する項目を新たに定義する事ができます。

「@U@」の後にカンマ「,」を入力、その後ろに任意で出力したい文字を入力します。

<< PDFファイル >>

欄ラズ 第4商品部 デリカ部		商品仕様	
商品名	[2]		
商品規格	[3]		
発注単位	[4]		
納入価格	[5]		
JANコード	[6]		
賞味期限	D+1年間 [7]		(保管上の期限)
販売期限	D+ [8]		(調理後、店頭販売上の期限)
物流温度	[9]		
販売温度	要冷([10] °C)		
メーカー名	[11]		原産国 [12]
住所	[13]		
TEL・FAX	[14]	/	[15]
担当者名	[16]		印
製造責任者	[17]		
PL保険	加入	下請法適用	無
帳合先名	[18]		
住所	[19]		
TEL・FAX	[20]	/	[21]
担当者名	[22]		印

(PDFファイルの) 項番 [18] ~ [22] にユーザー入力で設定した値が流し込まれます。

修正後の定義ファイルをiniファイルに再設定

- 1.) 自社独自のスペック項目に項目定義の修正が完了しましたら、修正した項目定義を全てiniファイルの中に再度コピーペーストします。
- 2.) エクセルに記述されている、項目定義を全てiniファイルにペーストが出来ましたら、上書き保存してください。

<< エクセルファイル >>

	A	B
1	dummy	
2	基本情報,商品名	
3	メインスペック,自社商品名	
4	確認,仕様書提出者住所	
5	確認,仕様書提出者会社名	
6	確認,仕様書提出者担当者	
7	確認,仕様書提出者電話	
8	確認,仕様書提出者FAX	
9	基本情報,製造者担当者	
10	基本情報,製造者名	
11	基本情報,製造者電話	
12	基本情報,製造者FAX	
13	基本情報,工場住所	
14	基本情報,工場名	
15	基本情報,工場担当者	
16	基本情報,工場電話	
17	基本情報,工場FAX	
18	dummy	
19	基本情報,規格	
20	dummy	
21	基本情報,ケース入数	
22	基本情報,ケース縦	
23	基本情報,ケース横	
24	基本情報,ケース高	
25	dummy	
26	基本情報,保存温度帯	
27	基本情報,賞味期限(製造日含め)	
28	EBF基本情報,開封後保管条件	
29	EBF基本情報,開封後賞味期間	
30	dummy	
31	dummy	
32	dummy	
33	dummy	
34	原材料リスト,原材料1,1,4	
35	原材料リスト,原材料2,1,4	
36	原材料リスト,原材料3,1,4	
37	原材料リスト,原材料4,1,4	
38	原材料リスト,原材料5,1,4	
39	原材料リスト,原材料6,1,4	
40	原材料リスト,原材料7,1,4	
41	原材料リスト,原材料8,1,4	
42	原材料リスト,原材料9,1,4	

<< iniファイル >>

```
[SYSTEM]
Version=2
SetCount=1
UseMaterialFile=1

[ITEM_0]
ItemCount=1

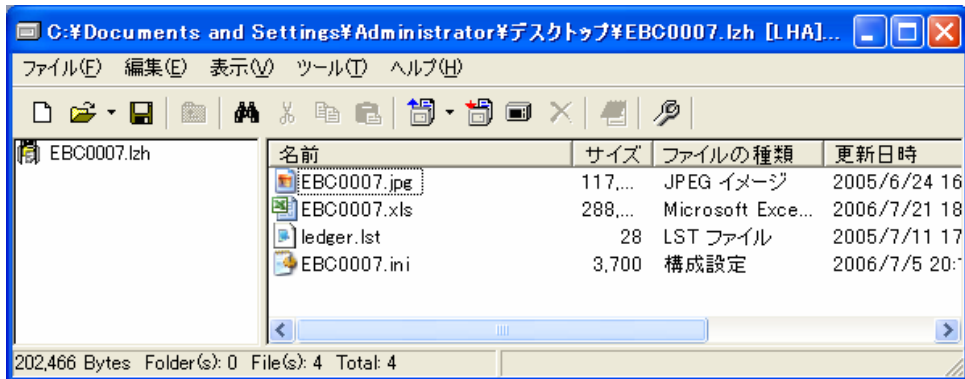
[VERSION_2]
dummy
基本情報,商品名
メインスペック,自社商品名
確認,仕様書提出者住所
確認,仕様書提出者会社名
確認,仕様書提出者担当者
確認,仕様書提出者電話
確認,仕様書提出者FAX
基本情報,製造者担当者
基本情報,製造者名
基本情報,製造者電話
基本情報,製造者FAX
基本情報,工場住所
基本情報,工場名
基本情報,工場担当者
基本情報,工場電話
基本情報,工場FAX
dummy
基本情報,規格
dummy
基本情報,ケース入数
基本情報,ケース縦
基本情報,ケース横
基本情報,ケース高
dummy
基本情報,保存温度帯
基本情報,賞味期限(製造日含め)
EBF基本情報,開封後保管条件
EBF基本情報,開封後賞味期間
dummy
dummy
dummy
dummy
原材料リスト,原材料1,1,4
原材料リスト,原材料2,1,4
原材料リスト,原材料3,1,4
```


圧縮ファイルとして再保存

3.) iniファイルを上書き保存後、下記4つのファイルを再度LZH形式で圧縮します。
ひな型のエクセルファイルを修正後も同様です。

< < 4つのファイル > >

- ・エクセルファイル
 - 帳票のひな型ファイルです。(EBC .xls)
- ・プレビュー画像
 - 出力設定時の確認用画像です。(EBC .jpg)
- ・出力定義ファイル
 - 項目定義を記述しているファイルです。(EBC .ini)
- ・ledgerリスト
 - 出力ファイル名の設定をおこないます。(ledger.lst)



圧縮の際は、必ず4ファイルを選択後、そのまま圧縮してください。
フォルダごと圧縮してしまうと、eBASEシリーズで使用出来なくなります。

4.) 4つのファイルを圧縮出来ましたら、eBASEシリーズ「メンテナンス」
「データ出力定義」タブより圧縮した帳票を取り込み、「検索・出力」にて
エクセル出力をおこなってください。
エクセル出力の詳細はeBASEシリーズのマニュアルをご参照下さい。

eBASEシリーズ操作マニュアル：帳票出力定義
エクセル帳票出力

不明点等はeBASEサポートセンターまでご連絡下さい。

eBASEサポートセンター

e-Mail : support@ebase.co.jp

電話 : 06-6486-3915 / FAX : 06-6486-3956

営業時間 : 月～金曜日 9:30～12:00、13:00～17:30

(土日祝日およびサポートセンター休業日を除く)